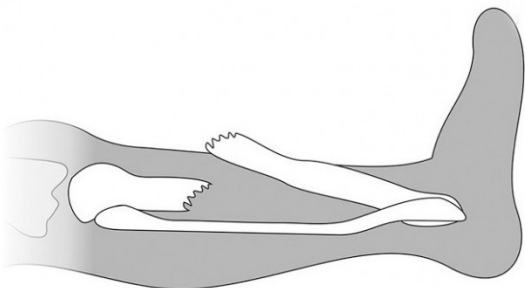




Pod który z podanych numerów powinieneś zadzwonić, aby wezwać karetkę pogotowia ratunkowego na miejsce wypadku drogowego?

- A - 997      B - 998      C - 112 lub 999



Co powinieneś zrobić w razie stwierdzenia złamania otwartego?

- A - Założyć opatrunek z waty.  
 B - Unieruchomić dwa sąsiadujące stawy.  
 C - Natychmiast mocno naciągnąć kończynę.



Czy minimalna dopuszczalna prędkość na autostradzie wynosi 40 km/h?

- TAK      NIE



Jak należy prawidłowo rozpocząć resuscytację krążeniowo-oddechową małego dziecka (przedszkolaka), u którego doszło do nagłego zatrzymania krążenia, prowadzoną przez jednego ratownika?

- A - 5 wdechów wstępnych, następnie 30 uciśnień i 2 wdechy.  
 B - 15 uciśnień i następnie 2 wdechy.  
 C - 30 uciśnień i następnie 2 wdechy.



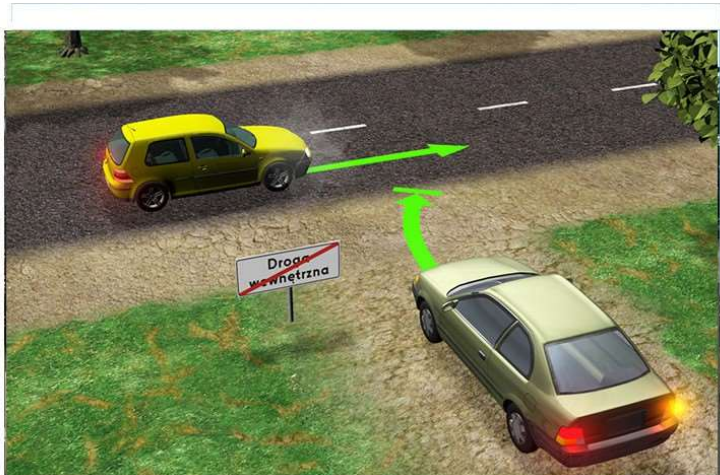
Czy wolno Ci polewać oparzenie zimną wodą?

- TAK      NIE



Czy w tej sytuacji masz obowiązek zmniejszyć prędkość?

- TAK      NIE



Czy jazda na "suwak" obowiązuje także w przypadku włączania się do ruchu?

TAK

NIE



Czy na drodze jednokierunkowej cofanie jest zabronione?

TAK

NIE



Czy podczas holowania pojazdu wolno Ci używać świateł awaryjnych?

TAK

NIE



Czy podczas kierowania pojazdem masz obowiązek stale zachowywać ostrożność?

TAK

NIE

Podpis załogi: .....